

TANZANIA



11 / 19 NOVEMBRE 2024

Programma di viaggio

1° giorno – lunedì, 11 novembre

Milano Malpensa / Addis Abeba

Ritrovo dei partecipanti all'aeroporto di Milano Malpensa verso ore 20.00, incontro con

l'accompagnatrice e disbrigo delle formalità di imbarco sul volo di linea Ethiopian Airlines

delle 22.55 diretto ad Addis Abeba. Pernottamento a bordo.

2° giorno – martedì, 12 novembre

Addis Abeba / Arusha

Arrivo ad Addis Abeba alle 07.20 locali e coincidenza per **Arusha** con arrivo previsto per le ore 13.10 locali. Incontro con l'assistente e trasferimento in centro città: costruita dai tedeschi nel XIX secolo come centro amministrativo coloniale, Arusha era una tranquilla cittadina circondata dal verde, con fattorie, piantagioni e qualche negozio.

La città è poi molto cresciuta ed oggi rappresenta il punto di partenza ideale per andare alla scoperta dei parchi del nord del paese. Grazie alla sua posizione a 1400 m sul livello del mare, alle pendici del monte Meru, Arusha gode di temperature non troppo elevate e di un'umidità moderata, nonostante si trovi in prossimità dell'equatore.

Sistemazione all'hotel Mount Meru 4* e tempo libero per un rigenerante bagno in piscina o una prima presa di contatto con il continente africano: la città è ricca di negozi e mercati e offre un'intensa vita notturna, con moltissimi bar e ristoranti. Cena libera e pernottamento.



3° giorno – mercoledì, 13 novembre

Arusha / Lake Manyara National Park



*La terra non ci è
stata data dai
nostri antenati,
ma prestata
dai nostri figli*

Proverbio africano

Prima colazione in hotel
Partenza per il **Lake Manyara National Park**. Posizionato nel nord della Tanzania, il Parco ospita ambienti estremamente vari, nonostante le sue piccole dimensioni (330 Km², di cui 200 occupati dal lago): è così vario e ricco di fauna da incantare gli occhi di chi osserva, tanto che in passato fu scelto come set per i primi film di Tarzan e lo stesso Hemingway lo definì il più bel parco

dell'Africa. Si va dalle fitte foreste alimentate dalle risorgive che affiorano ai piedi della Rift Valley, alle savane, alle zone acquitrinose a bordo lago, il cui livello di profondità rimane sempre molto basso. È frequentato da oltre 400 diversi tipi di uccelli, ma è soprattutto casa per migliaia di fenicotteri dalle piume rosa.

Il nostro safari nel parco ci porterà ad avvistare (e a fotografare) gnu, giraffe, elefanti, bufali,

ippopotami, impala, zebre, antilopi di tutte le misure oltre ai piccolissimi dik dik. Con po' di fortuna riusciremo anche ad avvistare i leoni detti arboricoli, poiché hanno l'abitudine di salire sui rami degli alberi di acacia ad ombrello, cosa abbastanza insolita per questo tipo di felino. Pranzo al sacco nel parco. Nel pomeriggio, arrivo al Kirurumu Lodge (o similare). Cena e pernottamento.



4° giorno – giovedì, 14 novembre

Lake Manyara / Serengeti national park



Prima colazione in hotel e pranzo al sacco. Partenza verso il **Serengeti National Park**, che raggiungeremo in circa cinque ore di viaggio. È questo il parco più famoso di tutta l'Africa, con oltre 14.000 km² di savana abitata da una fauna straordinaria unica al mondo. L'ecosistema del Serengeti, caratterizzato da pianure sconfiniate (Siringet in lingua masai significa "pianura senza

fine") ospita più di 1.500.000 gnu, circa 300.000 zebre, 500.000 gazzelle di Thompson, più di 2.700 leoni, 1.000 leopardi, 500 ghepardi, enormi mandrie di elefanti, eland, impala, antilopi d'acqua, giraffe, struzzi, genette; i corsi d'acqua sono popolati da coccodrilli e ippopotami; le specie di uccelli sono più di 400. Al termine del fotosafari, raggiungeremo la meravigliosa zona del

Serengeti centrale e ci sistemereemo presso il Nyabogati Camp, una gemma incastonata nelle pianure del Serengeti. La struttura consiste di sole 7 tende immerse nella natura, 40mq ciascuna, tutte con 2 comodi letti, bagno con doccia e acqua calda, WC. Tutte le tende sono dotate di luci, prese elettriche e cassetta di sicurezza. Cena e pernottamento al campo.



5° giorno – venerdì, 15 novembre

Serengeti National Park

Pensione completa al campo.
Intera giornata

dedicata ai fotosafari, nelle varie zone del parco, con rientro al

campo per il pranzo e un po' di relax.



6° giorno – sabato, 16 novembre

Serengeti / cratere di Ngorongoro

Prima colazione in hotel e ultimo safari nel parco prima di dirigerci verso un luogo spettacolare, il cratere di **Ngorongoro**, un paradiso naturale, famoso per la sua spettacolare concentrazione animale, con ampie opportunità di avvistare "i Big Five". Il parco è considerato una delle grandi meraviglie al mondo; si tratta infatti di un vulcano implosivo alcuni milioni di anni fa con la più vasta caldera presente sulla terra ancora intatta e al cui interno, nel corso dei millenni, si è straordinariamente formata la vita vegetale e animale.

Discesa nel cratere per un emozionante fotosafari all'interno di uno dei siti più meravigliosi d'Africa (il permesso per i fotosafari all'interno del Cratere ha una validità massima di 6 ore). Sosta per pranzo a picnic presso il

laghetto nel cratere. Arrivo in serata presso lo Endoro Lodge (o simile) immerso nel verde di un rigoglioso giardino sulle falde esterne del cratere, in prossimità della cittadina di Karatu. Cena e pernottamento.



montuosa del Drakensberg



7° giorno – domenica, 17 novembre

Ngorongoro / Tarangire National Park



Al mattino, dopo la prima colazione, partenza per il **Tarangire National Park** con pranzo a pic-nic. In posizione leggermente defilata rispetto agli altri parchi nazionali, il Tarangire National Park spicca per il suo paesaggio puntellato da enormi baobab, alberi spettacolari di dimensioni incredibili (possono raggiungere i 25 metri di altezza), particolarmente longevi e resistenti con fusto rigonfio e una bizzarra

chioma spesso spoglia che assomiglia molto ad un apparato di radici. Poco frequentato dalle masse, questo parco consente di godere in tutta tranquillità di ottimi safari fotografici grazie anche ad una grande quantità di elefanti (oltre 3.000), tanto da venire chiamato anche "la casa degli elefanti". Il parco prende il nome del fiume Tarangire, che lo attraversa, lungo le cui sponde, soprattutto durante la stagione

secca, si concentrano gnu, zebre, antilopi ed elefanti, che si abbeverano alle pozze d'acqua che rimangono nel fiume. Giornata intera per il safari in questo parco con i suoi bellissimi paesaggi, dove i baobab e le acacie fanno da cornice a tramonti suggestivi, i più belli del circuito. Sistemazione presso il Tarangire Sopa Lodge (o simile), cena e pernottamento



8° giorno – lunedì, 18 novembre

Tarangire / Arusha / Addis Abeba



Prima colazione e ultimo safari prima di lasciare il parco. Pic nic ed inizio del viaggio in direzione di **Arusha**. Lungo il tragitto, incontreremo i pastori

Masai con i loro animali al pascolo e attraverseremo i villaggi locali immersi nel tipico panorama africano. Arrivo all'aeroporto in tempo utile per

l'imbarco sul volo Ethiopian Airlines delle ore 17.20 diretto ad Addis Abeba ove giungeremo alle 19.50 locali

8° giorno – lunedì, 18 novembre

Tarangire / Arusha / Addis Abeba

A mezzanotte e un quarto partenza del volo diretto a Milano. Snack e pernottamento a bordo.

Arrivo a Malpensa previsto per le 04.50 locali.

Quote di partecipazione

Minimo 15 partecipanti

€ 3.450,00

Minimo 10 partecipanti

€ 3.820,00

Supplemento singola

€ 300,00

Supplemento costo del carburante e tasse (al 25.03.2024)

€ 475,00*)

Visto d'ingresso

€ 79,00 *)

*) suscettibile di variazioni

LE QUOTE COMPREDONO:

- **Voli di linea Ethiopian Airlines** Milano/Addis Abeba/Arusha e ritorno in classe turistica e **franchigia bagaglio kg 23**
- **Trasferimenti da e per gli aeroporti** con bus privato
- **Sistemazione in camera doppia** con servizi privati negli alberghi indicati o similari di pari categoria
- Trattamento di **pensione completa** (tranne il giorno dell'arrivo), con pasti come da programma
- **Tutte le escursioni ed i safari previsti** effettuati con auto 4+4 con tetto apribile per consentire una vista migliore
- **Tutti gli ingressi nei parchi** (ad oggi \$ 700)
- **Guida parlante italiano** per tutta la durata del tour
- **Accompagnatrice Accurate Travel dall'Italia**
- Tasse locali in vigore al 25 marzo 2024
- **Assicurazione di viaggio - base** (voci sanitarie e bagaglio)
- **Tasse e percentuali di servizio** italiane

LE QUOTE NON COMPREDONO:

- I pasti del primo giorno
- Trasferimenti per/dall'aeroporto in Italia
- Le bevande ai pasti
- Altri ingressi oltre a quelli previsti dal programma di viaggio
- Extra personali e tutto quanto non espressamente indicato alla voce 'le quote comprendono'.

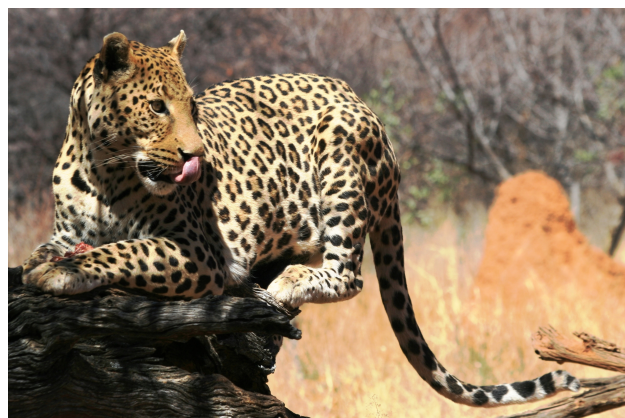
NOTE:

Vi chiediamo di procedere con le preiscrizioni entro il **15 maggio**, così da poter procedere con la conferma dei servizi e dei posti sui voli.

CAMBIO APPLICATO:

1 USD = 0,90

Legnano, 23 marzo 2024



Diventa nostro amico su Facebook per scoprire in anteprima i prossimi viaggi in partenza
www.facebook.com/AccurateTravel

Accurate Travel
UNO STILE DI VIAGGI

Estratto condizioni standard Accurate Travel

Recesso del consumatore

Se un iscritto dovesse rinunciare al viaggio dovrà comunicarlo direttamente all'Organizzatore tramite fax e e-mail e saranno addebitate a titolo di penale, indipendentemente dal pagamento dell'acconto, le quote di iscrizione, i premi assicurativi, eventuali oneri sostenuti per l'annullamento dei servizi e le seguenti percentuali della quota di partecipazione (fatte salve eventuali condizioni maggiormente restrittive imposte dai vettori aerei), calcolate in base a quanti giorni prima dell'inizio del viaggio è avvenuto l'annullamento. Il calcolo dei giorni non include quello del recesso, la cui comunicazione deve pervenire in un giorno

lavorativo (lunedì-venerdì) antecedente la data di partenza del viaggio né quello della partenza.

- 20% della quota di partecipazione dal giorno successivo alla prenotazione fino a 45 giorni lavorativi (sabato escluso) prima della partenza del viaggio.
- 50% della quota di partecipazione da 44 a 30 giorni lavorativi (sabato escluso) prima della partenza del viaggio.
- 75% della quota di partecipazione da 29 a 20 giorni lavorativi (sabato escluso) prima della partenza del viaggio.
- 100% della quota di partecipazione da 19 giorni lavorativi (sabato escluso) prima della partenza del

viaggio. Così pure nessun rimborso spetterà a chi non potesse effettuare il viaggio per mancanza, inesattezza o non validità dei documenti d'identità richiesti per l'ingresso nel paese di destinazione o per l'espatrio dal luogo di partenza. Nessun rimborso spetterà al cliente che decidesse di non partire per condizioni climatiche poco favorevoli (fatto salvo per casi eccezionali dove il Ministero degli Affari Esteri - La Farnesina abbia espressamente vietato la partenza) o per chi decidesse di interrompere il viaggio o il soggiorno.

Sostituzioni

Il cliente rinunciatario potrà farsi sostituire da un'altra persona sempre che ne faccia pervenire comunicazione almeno entro 5 giorni lavorativi prima della partenza e sempre che non vi ostino ragioni di documenti personali, visti, vaccinazioni o problemi relativi alla richiesta di condizioni differenti dalle originali o limitazioni da parte dei vettori aerei.

In caso di sostituzione, al cliente rinunciatario verranno addebitate tutte le spese, ivi comprese quelle causate dall'espletamento delle pratiche necessarie alla sostituzione (ad esempio: cambio nome o acquisto di nuovi biglietti aerei). La persona rinunciataria e quella subentrata alla fruizione dei servizi, sono solidamente responsabili nei confronti

dell'Organizzatore o del Venditore per il pagamento del saldo del prezzo, nonché per le eventuali spese supplementari sopra menzionate. L'organizzatore si farà parte diligente, senza impegni né responsabilità, nel tentativo di recupero delle somme relative ai servizi non usufruiti e di provvedere all'eventuale rimborso al cliente.

Annullamento del viaggio da parte dell'organizzatore

Accurate Travel potrà annullare totalmente o parzialmente il contratto in qualsiasi momento ai sensi dell'articolo 10 della legge 1084 del 27/12/1977, senza altro obbligo che quello della restituzione della somma

versata:

- per cause di forza maggiore;
- nel caso che il numero minimo di partecipanti non sia raggiunto e ne sia data notizia all'iscritto almeno 20 giorni prima della partenza. In caso di impossibilità ad

adempiere alla fornitura dei servizi previsti in corso di esecuzione, Accurate Travel agirà con la massima sollecitudine per venire in aiuto del partecipante.

Cause di forza maggiore

Scioperi, sospensioni per avverse condizioni atmosferiche, eventi bellici, disordini civili o militari, sommosse, calamità naturali, saccheggi, atti di terrorismo:

questi fatti ed altri simili, costituendo cause di forza maggiore, non sono imputabili ai vettori e all'Organizzazione. Se dovute a tali cause, eventuali spese

supplementari sostenute dal partecipante, non saranno rimborsabili, né tantomeno saranno servizi non usufruiti o prestazioni venute meno.

ACCURATE TRAVEL
di PRISMA ABD S.r.l

Sede legale:
Via Circo, 18
20126 Milano

T. +39.0331.440953
+39.329 1541281

contatti@accuratetravel.info
www.accuratetravel.info

P. IVA 13271740154
Reg. Imp. 13271740154
R.E.A. n. 1633909

Coordinate bancarie:
CREDITO EMILIANO
CIN Q
ABI 3032
CAB 20200
C/C 010/0000139 intestato
a PRISMA ABD
IBAN
IT71Q03032202000100000
00139